

Aviso de Ciclón Tropical en el Océano Atlántico

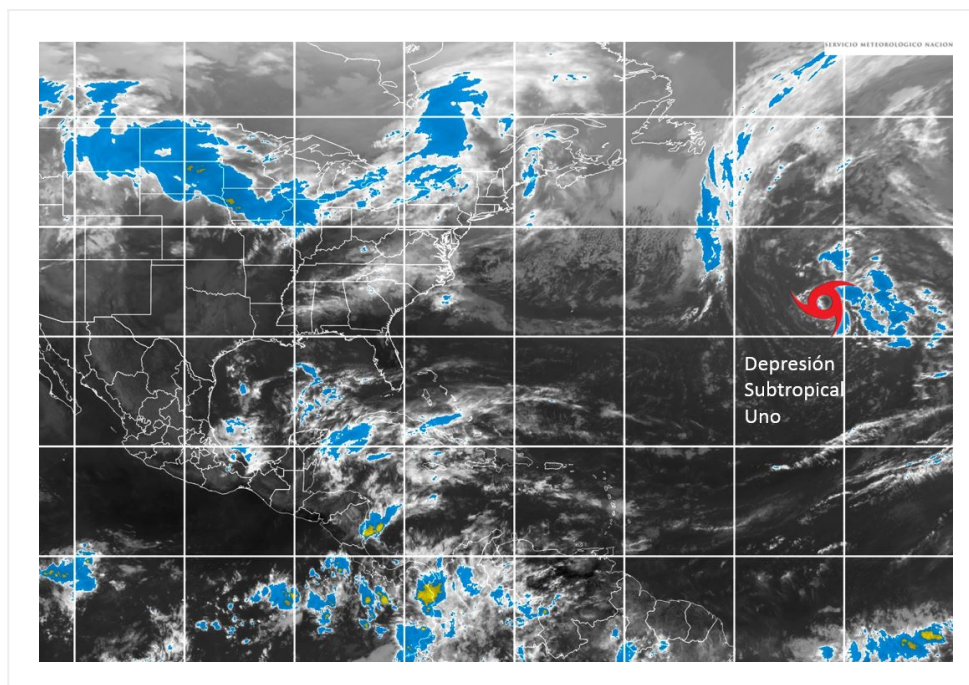
No. Aviso: 01

Ciudad de México a 19 de Abril del 2017.

Emisión: 10:15h

Servicio Meteorológico Nacional, fuente oficial del Gobierno de México, emite el siguiente aviso:

Síntesis: SE HA FORMADO LA DEPRESIÓN SUBTROPICAL UNO EN EL ATLÁNTICO NORTE



Situación Actual:

Se ha formado la **Depresión Subtropical Uno** en el Atlántico Norte, fuera de la temporada regular, a 4,700 km al este-noreste de las costas de Quintana Roo.

Condiciones Actuales		
Hora local (hora gmt)	10:00 (15:00 GMT)	
Ubicación del centro del ciclón	Latitud Norte: 31.9°	Longitud Oeste: 40.9°
Distancia al lugar más cercano	4,700 km al este-noreste de las costas de Quintana Roo.	
Desplazamiento actual:	Nor-noreste (30°) a 13 km/h	
Vientos máximos [km/h]:	Sostenidos: 55 km/h	Rachas: 75 km/h

Condiciones Actuales

Presión mínima central [hpa]:	995 hPa			
Comentarios adicionales	Debido a su distancia y características se emitirá un único aviso, a menos que cambie de intensidad.			
Recomendaciones	----			
Extensión en cuadrantes de radios de vientos y oleaje				
Oleaje 4 m	0 km NE	0 km SE	445 km SO	0 km NO

PRONÓSTICO VALIDO AL DÍA/HORA LOCAL TIEMPO CENTRO	LATITUD NORTE	LONG. OESTE	VIENTOS [Km/h]	CATEGORÍA	UBICACIÓN (en km)
19/19h	32.8	40.2	55/75	Depresión Tropical	4,750 km al este-noreste de las costas de Quintana Roo.
20/07h	35.0	40.5	55/75	Depresión Tropical	4,750 km al este-noreste de las costas de Quintana Roo.

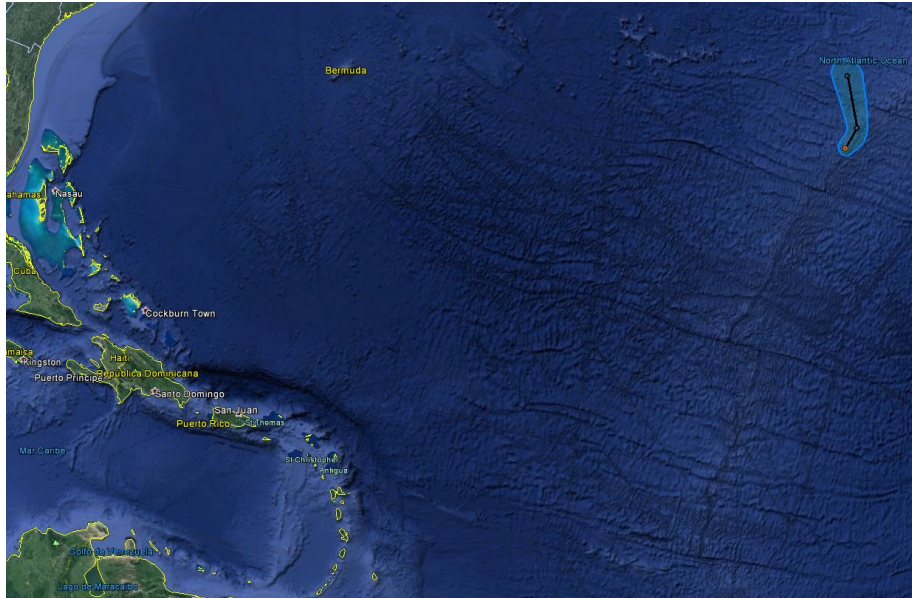


Imagen de la trayectoria de la Depresión Subtropical Uno

Aviso No.	Fecha / Hora local CDT	Lat. Norte	Long. Oeste	Distancia más cercana (km)	Viento m ^í x. / rachas	Categoría	Avance
01	19 abr / 10:00	31.9	40.9	4,700 km al este-noreste de las costas de Quintana Roo.	55/75	Depresión Tropical	Nor-noreste (30°) a 13 km/h

DEBIDO A SU DISTANCIA Y CARACTERÍSTICAS SE EMITIRÁ UN ÚNICO AVISO, A MENOS QUE CAMBIE DE INTENSIDAD.

Pronosticador: Alex Ramírez Olvera

Revisó: Jesús Carachure Bautista